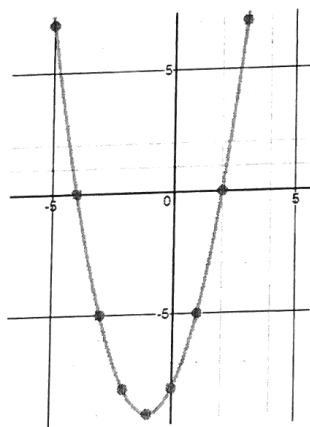


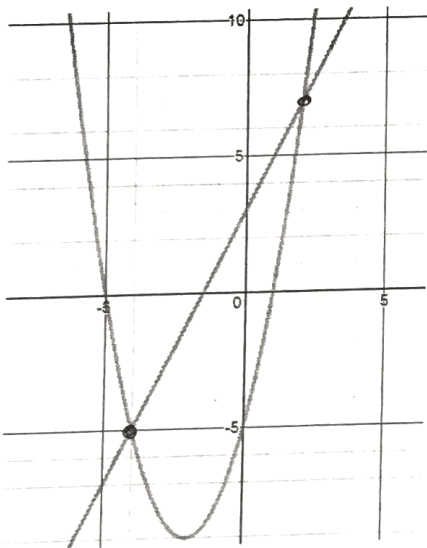
Homework Answers.notebook

- 1) A
- 2) D
- 3) A
- 4) B
- 5) B
- 6) D
- 7) C
- 8) A
- 9) C
- 10) D
- 11) A
- 12) A
- 13) C
- 14) C
- 16) $f(x) = -(x - 7)^2 + 3$
 $(7, 3)$
 $x = 7$
 $(-\infty, 3]$
- 17) $x = -3$
 $(-3, 8)$
- 18) $x = -1$
 $(-1, 8)$
- 19) $y = (x + 3)^2 + 7$
- 20) narrower
right 2
down 3
- 21)

x_1	y_1
-5	7
-4	0
-3	-8
-2	-8
-1	-9
0	-8
1	-8
2	0
3	7
- 22) right 2 means add to the x value
 $(4, -1)$
- 23) $(0, 3)$
- 24) $(-7, -4)$
- 25) Brent is correct, $g(x)$ has a max of 6.25 while $f(x)$ only has 6
- 26) a. AOS formula, 64 ft
b. Set = 0, factor, 4 seconds
- 27) No solution
- 30) $(-2, -1)$ & $(-1, 1)$



28) $(-4, -5)$ & $(2, 7)$



29) $(0, 5)$ & $(4, -3)$

